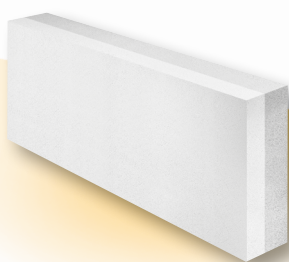


VĚNCOVÉ TVÁRNICE



- Optimální izolace věnce
- Snadná a rychlá montáž
- Jednoduché ztracené bednění
- Nízká objemová hmotnost
- Snadná opracovatelnost
- Výborná požární odolnost
- Podklad pro povrchové úpravy shodný se zdívkem
- Ekologická nezávadnost

Specifikace

Věncová tvárnice je dvouvrstvá deska složená z pórobetonové tvárnice P4-550 tloušťky 50 mm a tepelné izolace EPS grafit tl. 75 mm.

Norma/předpis

EN 771-4 Specifikace zdicích prvků

Použití

Věncové tvárnice se používají jako vnější ztracené bednění pozedních věnců a stropů.

Provedení

Hladké

Rozměrové tolerance

Délka/šířka: $\pm 1,5$ mm,
výška ± 1 mm

Zpracování

Osazují se tak, že pórobeton tvoří venkovní vrstvu. Na osazení použít Ytong zdicí maltu a dbát na plno-
plošné vymaltování celých spar.

Malta

Ytong zdicí malta

Reakce na oheň

Pórobeton: třída A1 – nehořlavé
dle EN 13501-1

EPS: třída E

Povrchové úpravy

Vnější omítky:

Ytong vnější omítky tepelněizolační vyztužená vyztužnou tkaninou nebo lehké omítky určené pro pórobeton, paropropustné a vodoodpudivé.

Doporučené vlastnosti omítek:

- objemová hmotnost cca 800 až 1 200 kg/m³,
- pevnost v tlaku 2 až 5 N/mm²,
- pevnost v tahu za ohybu $\geq 0,5$ N/mm²,
- přilnavost $\geq 0,2$ N/mm²,
- nasákavost $w \leq 0,5$ Kg.m⁻².h^{-0,5},
- dodržovat tloušťku vrstvy omítek doporučenou výrobcem.



Technické vlastnosti – věncové tvárnice

vlastnosti materiálu	jednotka	P4-550	EPS
Max. průměrná objemová hmotnost v suchém stavu (EN 772-13)	kg/m ³	550	3-40
Normalizovaná pevnost zdicích prvků f_b	N/mm ²	5,0	0,3
Deklarovaná hodnota tepelné vodivosti $\lambda_{10,DRY}$	W/(m.K)	0,140	-
Návrhová hodnota tepelné vodivosti λ_U	W/(m.K)	0,147	0,035
Faktor difúzního odporu μ (EN 1745)	-	5/10	100-220
Měrná tepelná kapacita c (EN 1745)	J/(kg.K)	1 000	-
Součinitel tepelného přetvoření α_b	1/K	$7,5 \cdot 10^{-6}$	-
Vlhkostní přetvoření ϵ	mm/m	$\leq 0,20$	-
Přídržnost	N/mm ²	0,3	-
Tloušťka	mm	50	75

Základní údaje – věncové tvárnice

výrobek	tl. zdiva bez omítek	rozměry š × v × d	tepelný odpor R_{10dry}	tepelný odpor R_U	spotřeba malty	kusů na paletě	počet kusů
typ	mm	mm	m ² .K/W	m ² .K/W	kg/m ²	ks/pal	ks/m
125/250	125	125 × 249 × 599	2,53	2,50	1,8	72	1,67
125/200	125	125 × 199 × 599	2,53	2,50	1,8	96	1,67

Platný sortiment a expediční údaje viz aktuální ceník.

Příklady použití věncové tvárnice

